

PLANILLA DE TERMINACIONES

PSOS

1. BALDOZA CERÁMICA 30'30' PEI 4

2. VINILICO DE ALTO TRÁNSITO

ZOCALOS

1. DEM PSOS h=5cm

2. MAQUERA h=1cm

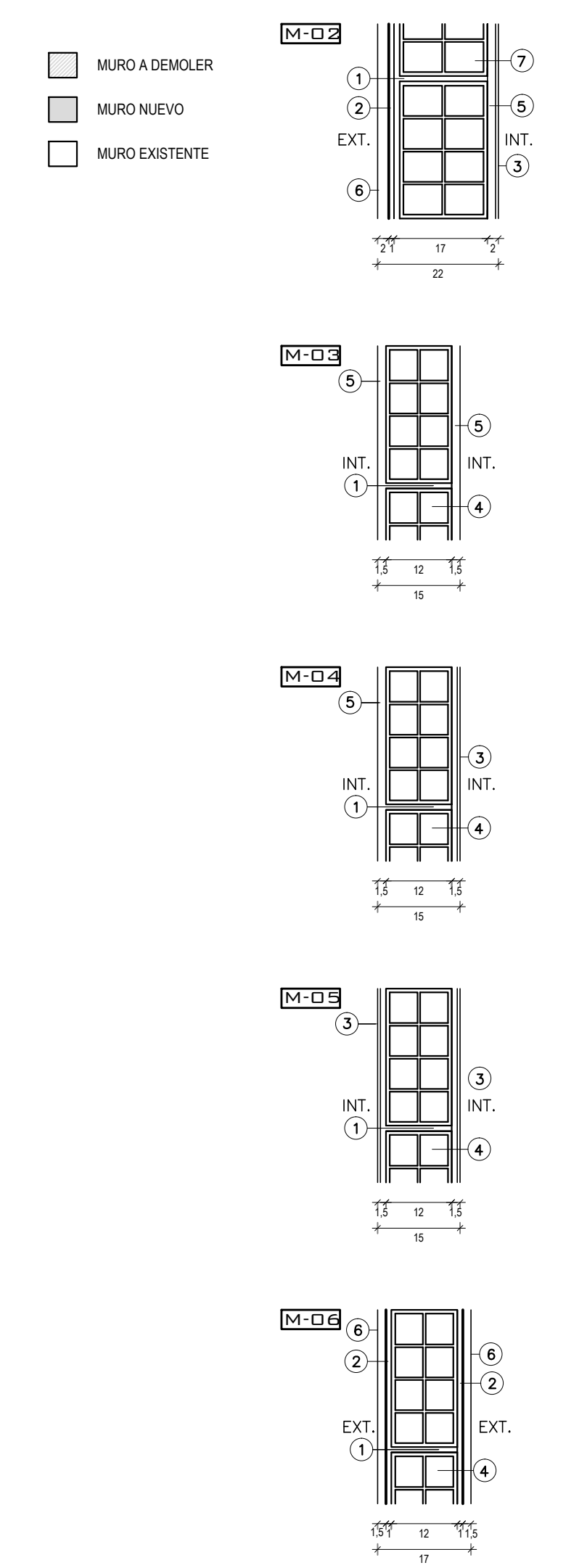
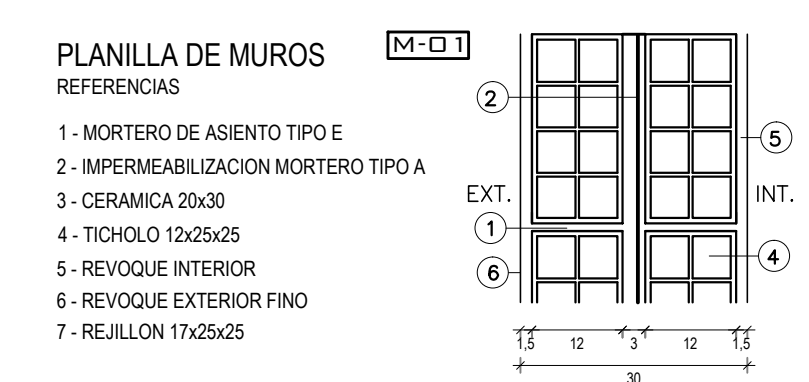
PARED

1. REVOQUE Y PINTURA

2. CERÁMICA 30'30' hasta 2.00m | REVOQUE Y PINTURA hasta celosaria

CELORASO

1. DE YESO SOBRE ESTRUCTURA GALVANIZADA



TIPOS DE MORTEROS

TIPO DIFICACION DE MORTEROS EMPLEO DE LOS MORTEROS

A	3 partes de arena gruesa 1 parte de cemento portland	Capa aisladora de ciéntricos; 1º capa costado general de muros exteriores; 2º capa de revocos de adobe y 1º capa de celosarios de metal desplegado. Empastamiento de grapas Agregar hidrófugo solamente en los revocos exteriores y capa aisladora.
B	5 partes de arena terciada 1 parte de cemento portland	2º capa de revocos exteriores; Acabado de celosarios y de planchas en general; 2º capa de celosarios de metal desplegado. Acabamiento de fachadas.
C	3 partes de arena terciada 1 parte de col en pasta 1/20 partes de portland	1º capa de revoco interior; 2º capa de celosarios (grupos)
D	5 partes de arena fina 2 partes de col en pasta referenciado con portland (continúa)	2º capa de revocos interiores de muros falsos; 3º capa de revocos exteriores; 2º capa de celosarios (fno)
E	3 partes de arena gruesa 1 parte de col en pasta 1/10 partes de cemento portland	Acabamiento de ladrillos, mosaicos, mármoles, fachadas y vigas.
F	3 partes de arena fina 1 parte de col en pasta 1/10 partes de cemento portland	Colocación de azulejos y azulejos.
G	5 partes de arena gruesa arrendada 2 partes de portland blanco, agua de col	3º capa de revocos exteriores de fachado.
H	7 partes de mezcla fina 2 partes de portland blanco,	3º capa de revocos de fachado.
I	3 partes de mezcla fina 1 parte de portland blanco, agua de col	3º capa de revocos de fachado.
J	3 partes de mezcla fina arrendada, 1 parte de portland blanco,	3º capa de revocos de fachado. Bald.
K	3 partes de grapo de mármol 2 partes de cemento 2 partes de portland blanco,	3º capa de revocos de fachado.

NOTA:

Los morteros en contacto con cualquier tipo de armadura,
deben estar en contacto con la mezcla de col en la compresión.
Se utilizará para la colocación de cerámicas Porcelanato adhesivo tipo Brio o similar.

NOTA:

EL CERO DE ALBAÑERÍA CORRESPONDE
AL NIVEL DE PISO INTERIOR DE LA
CIRCULACIÓN CONTIGUA AL SECTOR A
CONSTRUIR

ADMINISTRACIÓN NACIONAL DE EDUCACIÓN PÚBLICA
DIRECCIÓN GENERAL DE ADMINISTRACIÓN
DIRECCIÓN SECTORIAL DE INFRAESTRUCTURA
COMISIÓN DESCENTRALIZADA DE FLORIDA

OBRA: JARDIN DE INFANTES N°104 LOCALIDAD: Jarama
Jose Botte Ordóñez 519 Florida

FECHA: 08-28-2018
ESCALA: 1/20

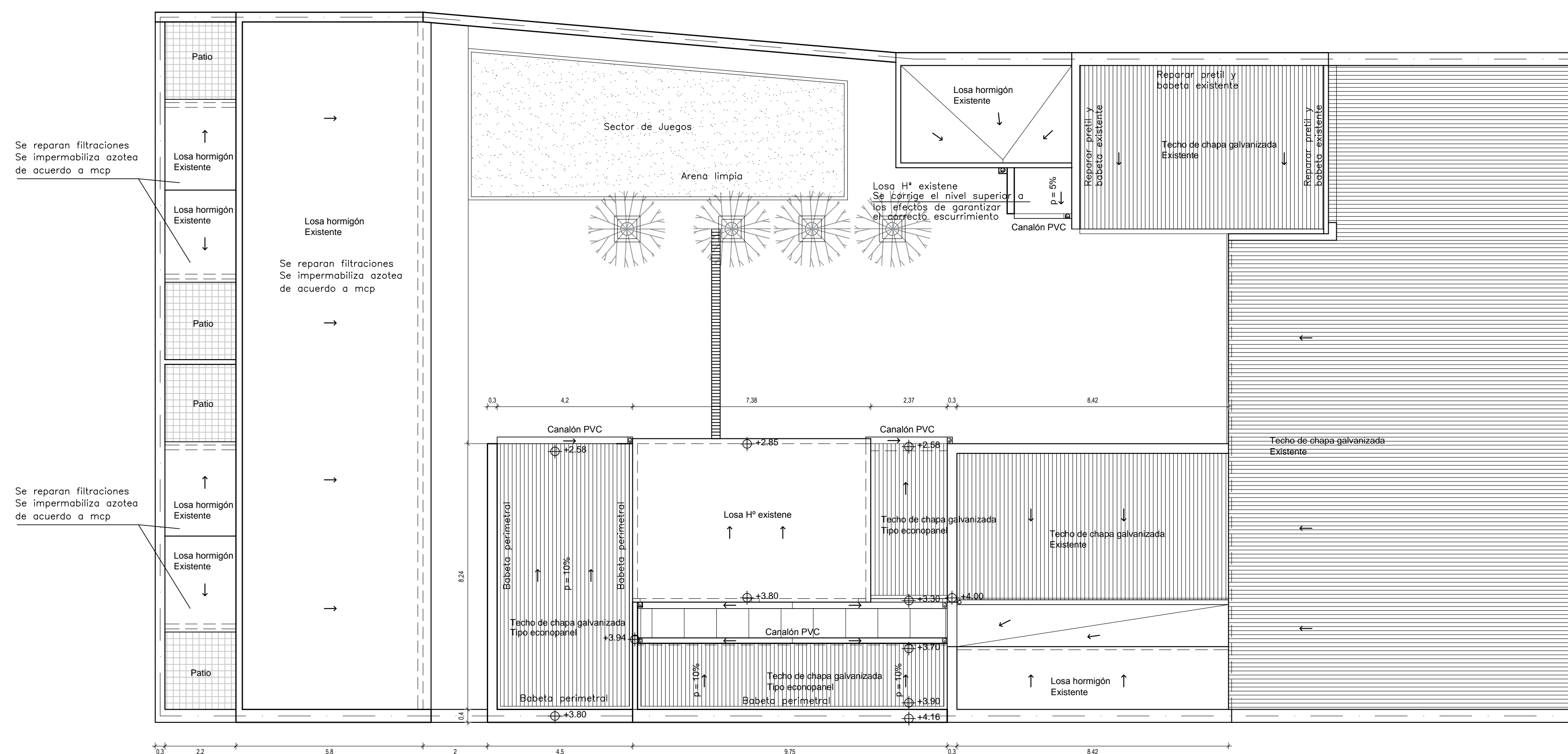
PLANO DE: ALBAÑILERIA
PLANTA

ARQUITECTO: FPM
ATE. de ARQTS: M. Elia VIGART

TECNIC: FPM

LAVIA: M. V. LAO2

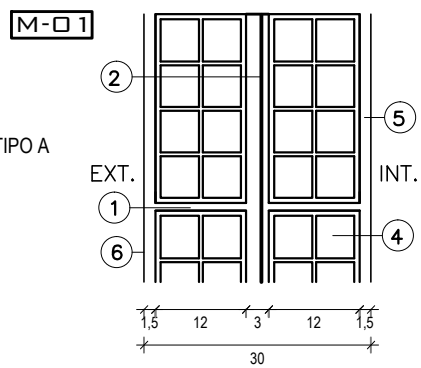
A2



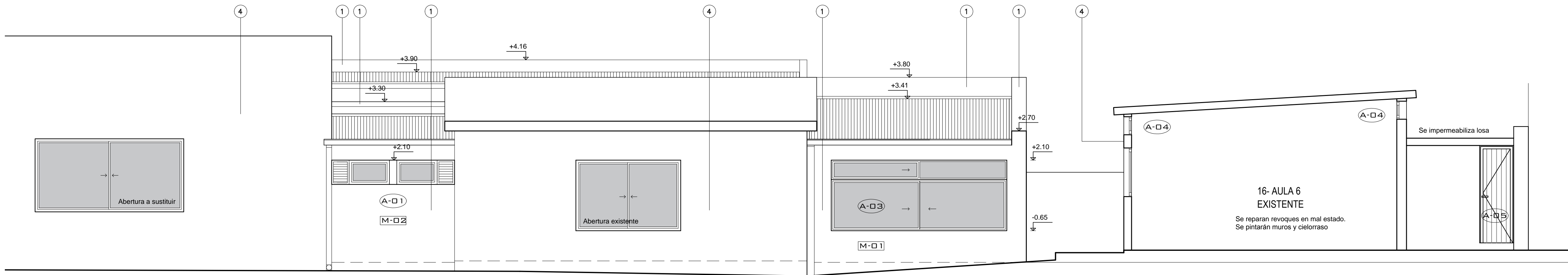
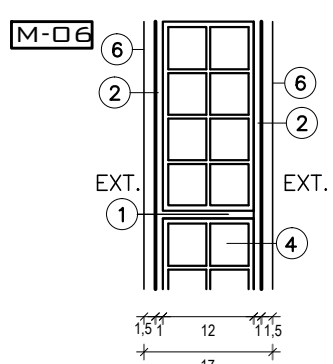
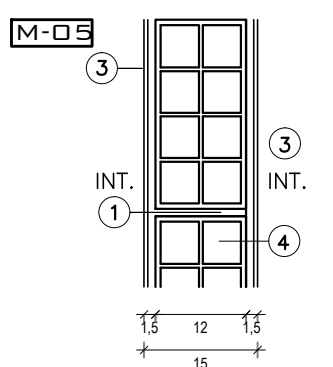
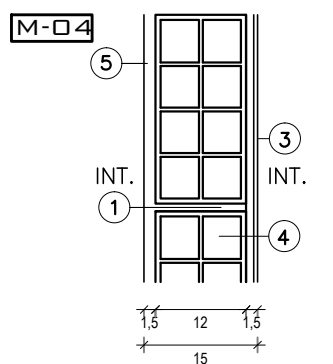
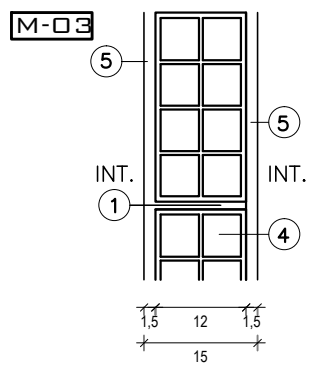
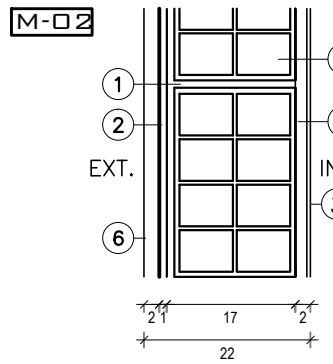
EL CERO DE ALBAÑERÍA CORRESPONDE
AL NIVEL DE PISO INTERIOR DE LA
CIRCULACIÓN CONTIGUA AL SECTOR A
CONSTRUIR

0- ALBAÑILERIA.DWC

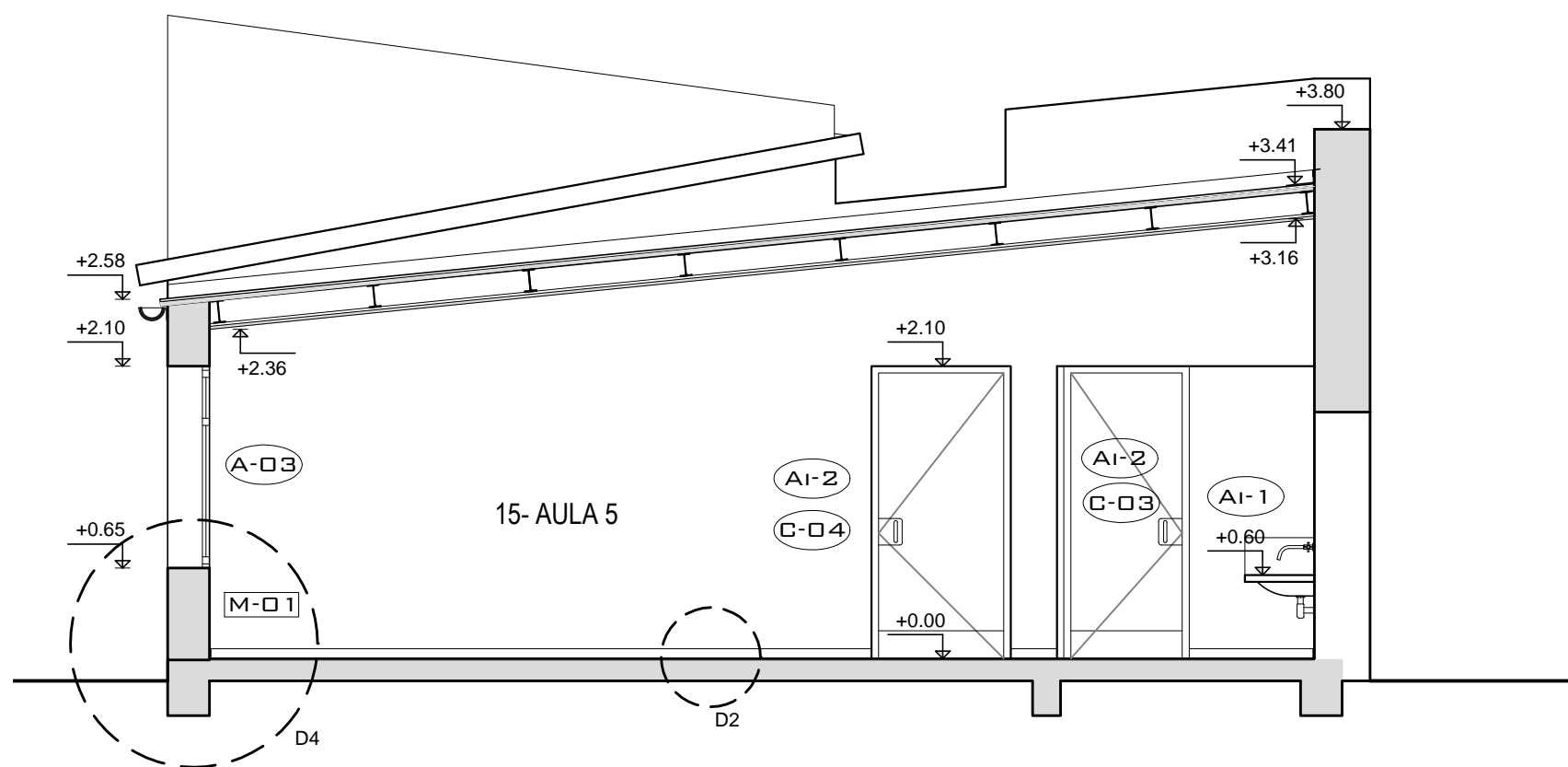
PLANILLA DE MUROS
REFERENCIAS
1- MORTERO DE ASIENTO TIPO E
2- IMPERMEABILIZACION MORTERO TIPO A
3- CERAMICA 20x30
4- TICHOLLO 12x25x25
5- REVOQUE INTERIOR
6- REVOQUE EXTERIOR FINO
7- REJILLON 17x25x25



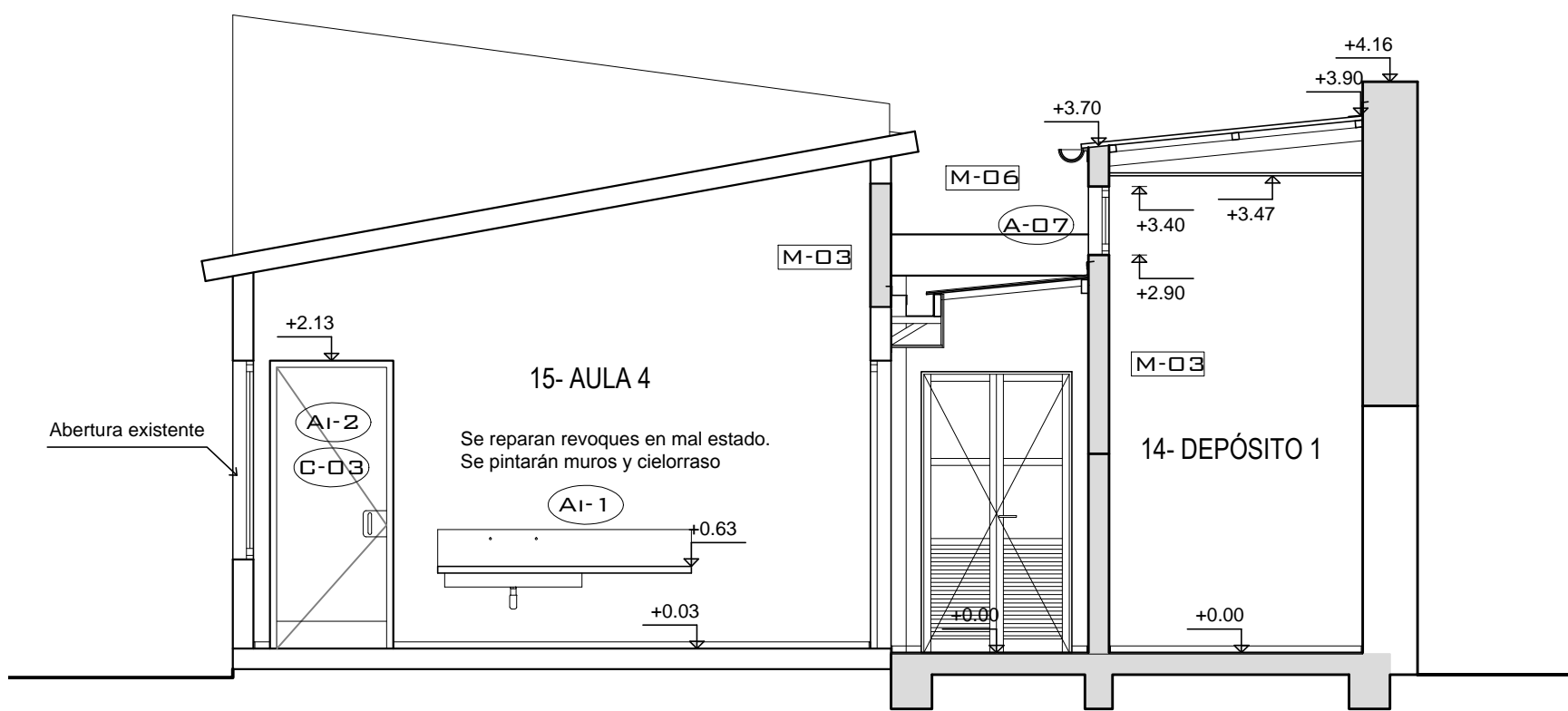
MURO A DEMOLER
MURO NUEVO
MURO EXISTENTE



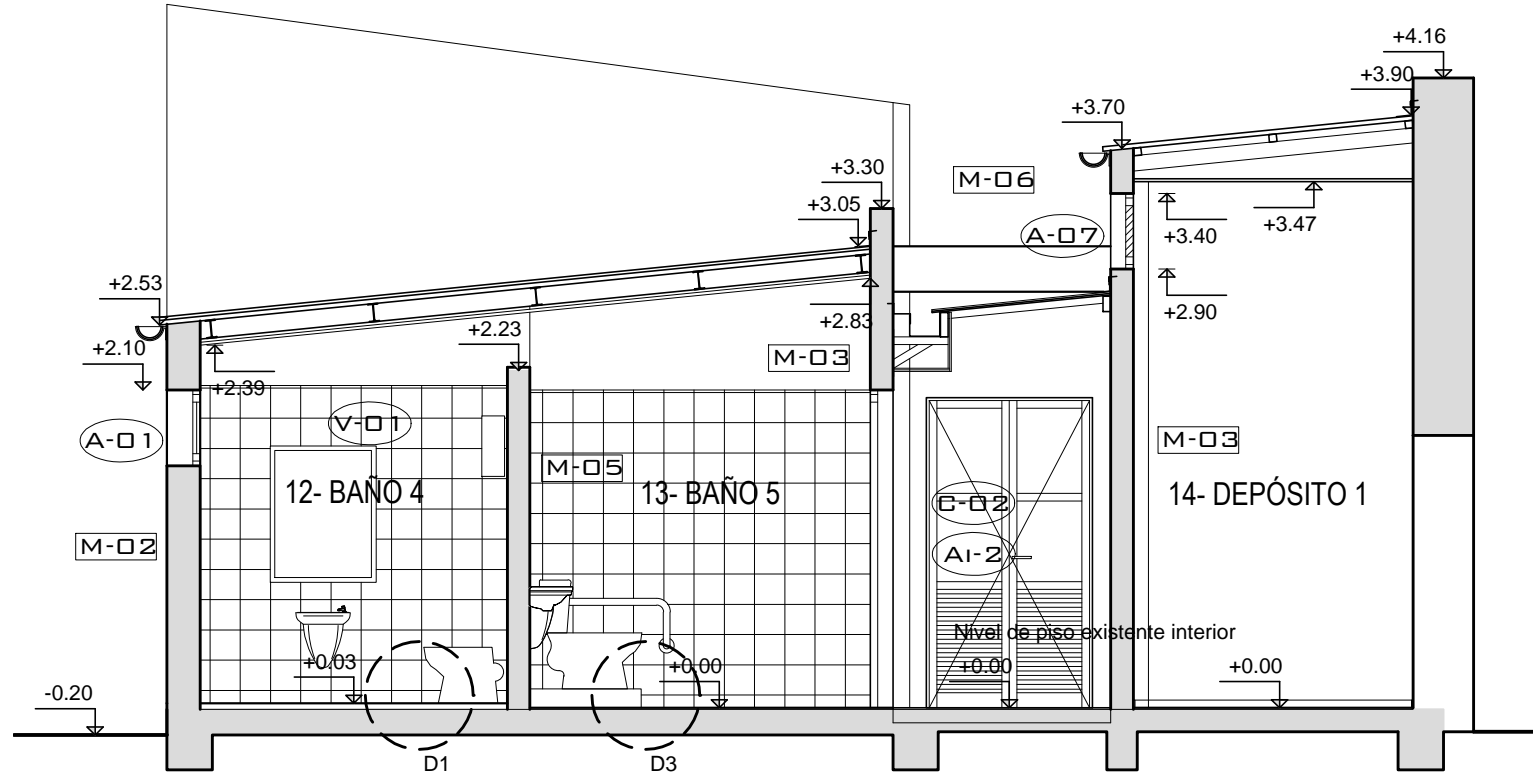
CORTE D-D



CORTE A-A



CORTE B-B



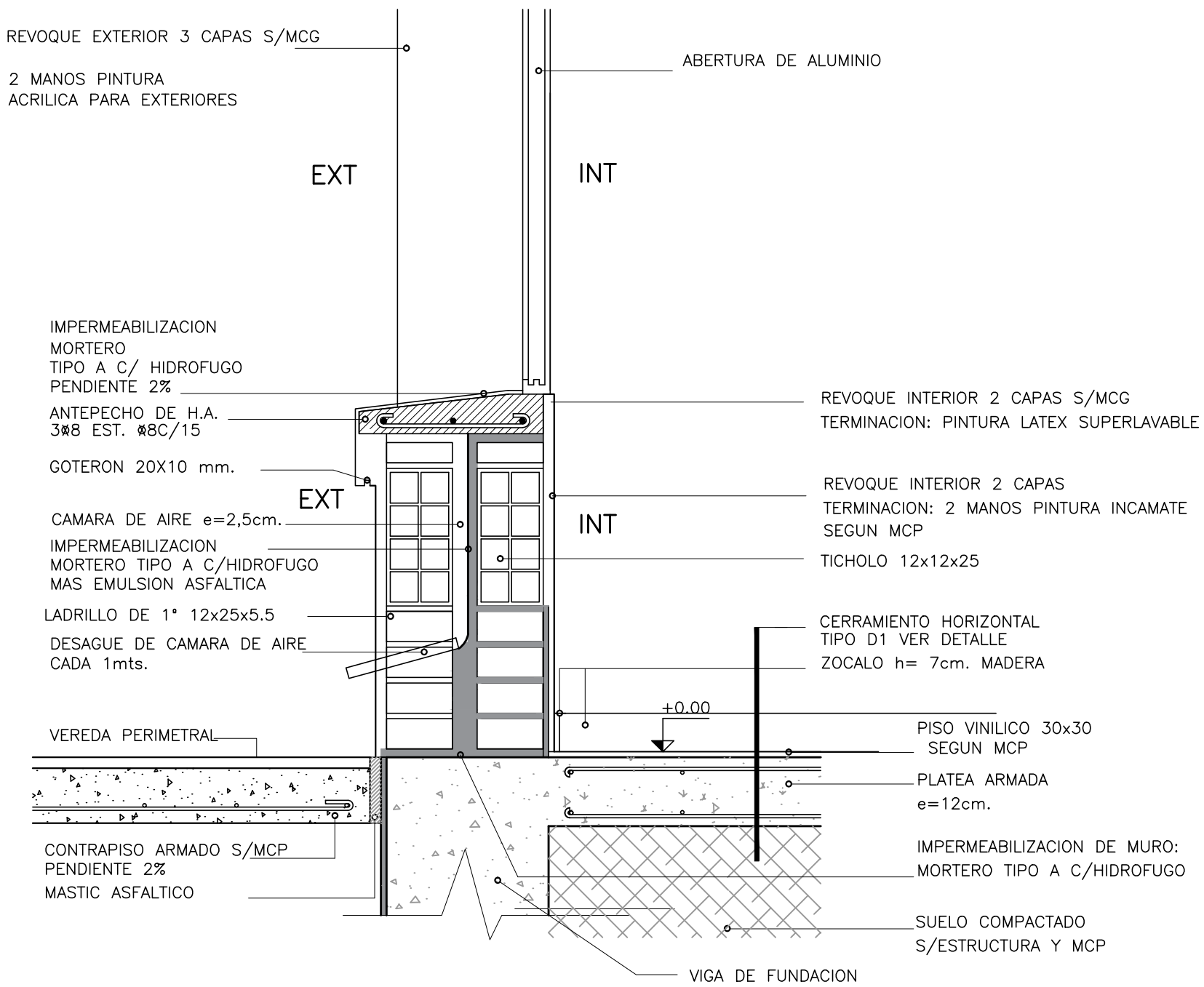
CORTE C-C

NOTA:
EL CERO DE ALBAÑERÍA CORRESPONDE
AL NIVEL DE PISO INTERIOR DE LA
CIRCULACIÓN CONTIGUA AL SECTOR A
CONSTRUIR

ADMINISTRACION NACIONAL DE EDUCACION PUBLICA CONSEJO DIRECTIVO CENTRAL DIRECCION SECTORIAL DE INFRAESTRUCTURA COMISION DESCENTRALIZADA DE FLORIDA		
OBRA: JARDIN DE INFANTES N°104 Jose Botlle Ordoñez 519	LOCALIDAD: FLORIDA DEPARTAMENTOS: FLORIDA	FECHA: 10-02-2018 ESCALA: 1/50
PLANO DE: ALBAÑILERIA FACHADA - CORTES		LAMINA No: LA05
ARQUITECTO: Ma. Elías VIDART		FIRMA:
AYTE. de ARQTO.:		FIRMA:
TECNICO:		FIRMA:

ANTEPECHO
ESC. 1/10

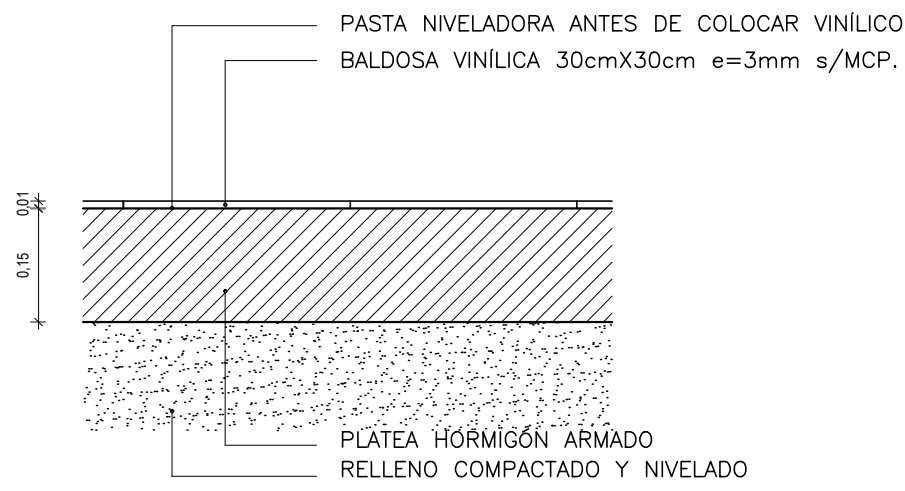
D4



CERRAMIENTOS HORIZONTALES
ESC. 1/10

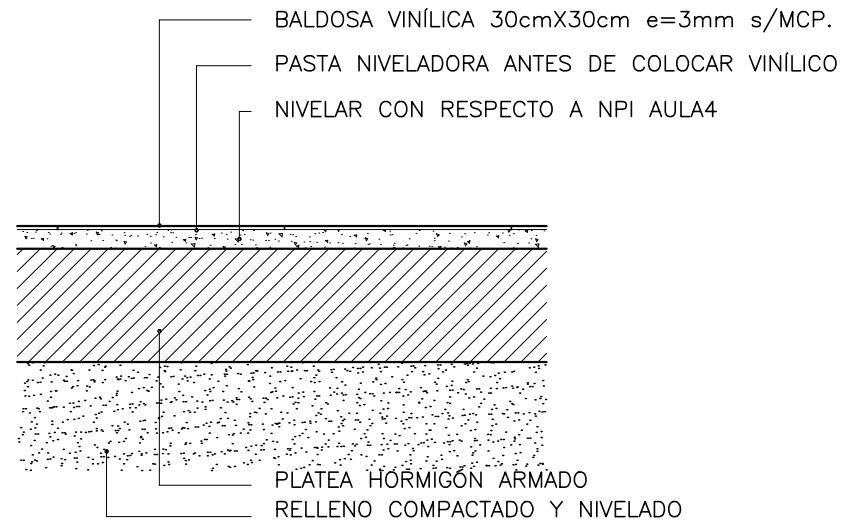
D1

DETALLE CERRAMIENTOS HORIZONTALES
INT.



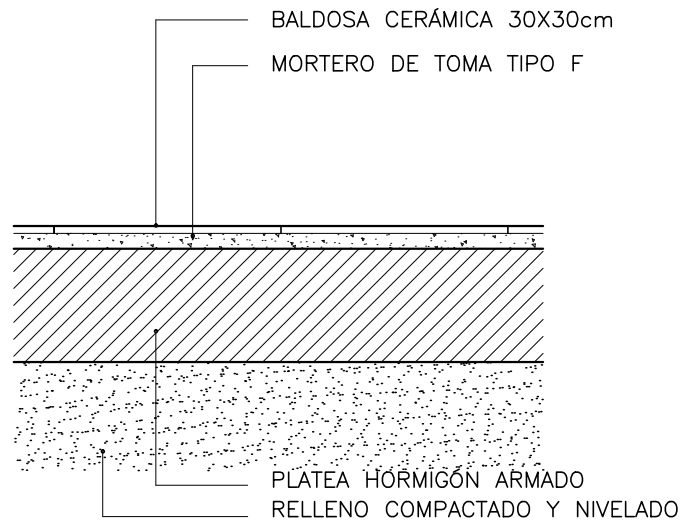
D2

DETALLE CERRAMIENTOS HORIZONTALES
INT. BAÑO AULA 4

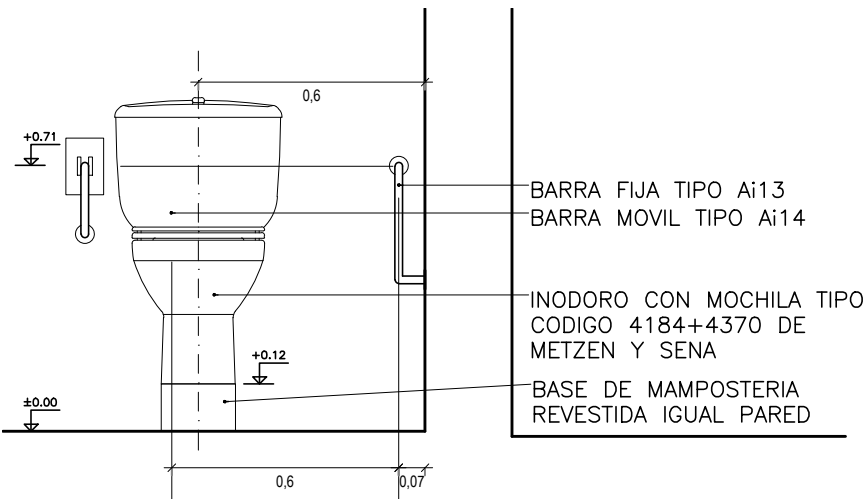
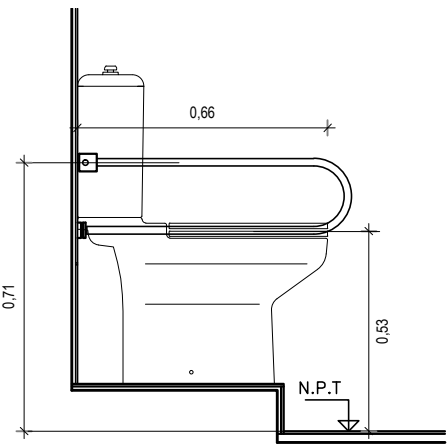
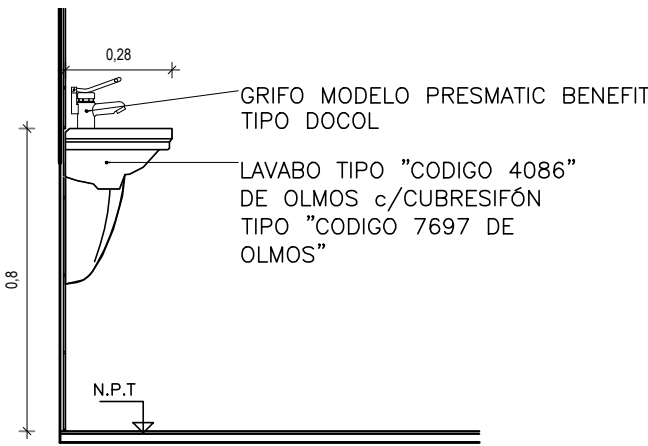


D3

DETALLE CERRAMIENTOS HORIZONTALES
INT.



ACCESORIOS BAÑO
DISCAPACITADOS
ESC. 1/20



TIPOS DE MORTEROS

TIPO DOSIFICACION DE MORTEROS EMPLEO DE LOS MORTEROS

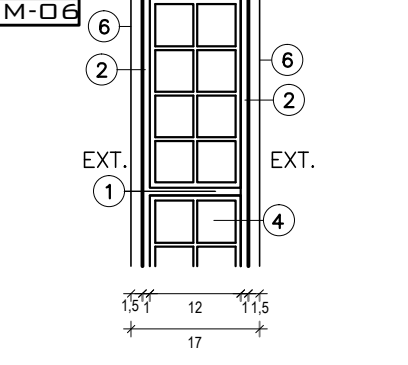
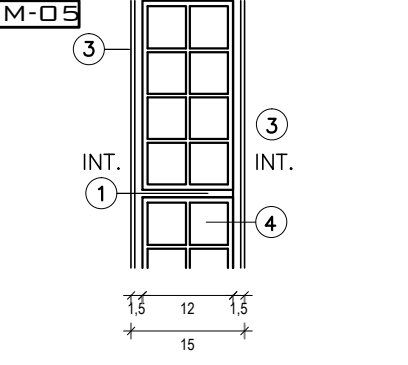
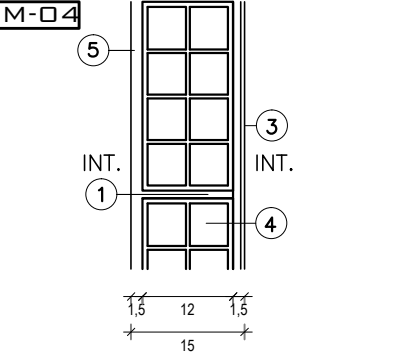
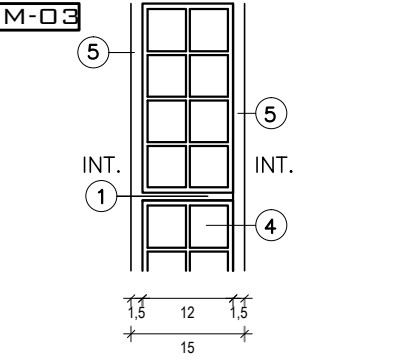
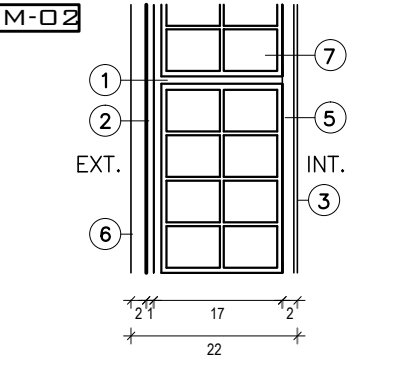
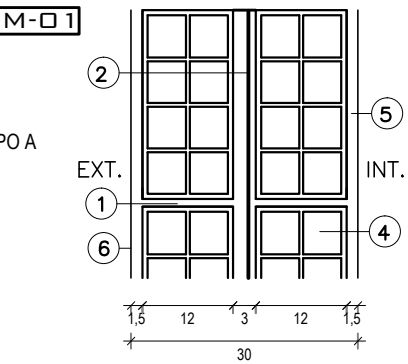
A	3 partes de arena gruesa 1 parte de cemento portland	Capa aisladora de cienfuegos; 1ª capa azotada general de muros exteriores; 1ª capa de revocos de sótanos y 1ª capa de cielorrasos de metal desplegado. Empotramiento de grampas. Agregar hidrófugo solamente en los revocos exteriores y capa aisladora.
B	5 partes de arena terciada 1 parte de cemento portland	2ª capa de revocos exteriores; Azotada de cieloraso y de planchas en general; 2ª capa de cielorrasos de metal desplegado; Asentamiento de fichas.
C	3 partes de arena terciada 1 parte de cal en pasta 1/20 partes de portland	1ª capa de revoque interior; 2ª capa de cielorrasos (grueso)
D	5 partes de arena fina 2 partes de cal en pasta reforzada con portland (optativo)	2ª capa de revocos interiores de muros y tabiques; 3ª capa de revocos exteriores; 3ª capa de cielorrasos (fina)
E	3 partes de arena gruesa 1 parte de cal en pasta 1/10 parte de cemento portland	Asentamiento de ladrillos, mosaicos, mármoles, ticholos y tejas.
F	3 partes de arena fina 1 parte de cal en pasta 1/10 parte de cemento portland	Colocación de azulejos y zócalos.
G	5 partes de arena gruesa zarandeada 2 partes de portland blanco, agua de cal	3ª capa de revocos exteriores de fachada.
H	7 partes de mezcla fina 2 partes de portland blanco,	3ª capa de revocos de fachada.
I	3 partes de mezcla fina 1 parte de portland blanco, agua de cal	3ª capa de revocos de fachada.
J	5 partes de mezcla fina zarandeada, 1 parte de portland blanco,	3ª capa de revocos de fachada. Balai.
K	3 partes de grano de mármol 2 partes de marmolina 1 parte de carbonato, 2 partes de portland blanco,	3ª capa de revocos de fachada.

NOTA:
Los morteros en contacto con cualquier tipo de armadura,
deberán estar exentos de mezclas de cal en su composición.
Se utilizará para la colocación de cerámicas Porcelanato adhesivo tipo Blind o similar.

PLANILLA DE MUROS
REFERENCIAS

- 1- MORTERO DE ASIENTO TIPO E
- 2- IMPERMEABILIZACION MORTERO TIPO A
- 3- CERAMICA 20x30
- 4- TICHOLLO 12x25x25
- 5- REVOQUE INTERIOR FINO
- 6- REVOQUE EXTERIOR FINO
- 7- REJILLON 17x25x25

- MURO A DEMOLER
- MURO NUEVO
- MURO EXISTENTE



NOTA:

EL CERO DE ALBAÑERÍA CORRESPONDE
AL NIVEL DE PISO INTERIOR DE LA
CIRCULACIÓN CONTIGUA AL SECTOR A
CONSTRUIR

ADMINISTRACION NACIONAL DE EDUCACION PUBLICA CONSEJO DIRECTIVO CENTRAL DIRECCION SECTORIAL DE INFRAESTRUCTURA COMISION DESCENTRALIZADA DE FLORIDA		
OBRA: JARDIN DE INFANTES N°104 Jose Batlle Ordoñez 519	LOCALIDAD: FLORIDA DEPARTAMENTO: FLORIDA	FECHA: 10-02-2018 ESCALA: 1/20 1/10
PLANO DE: ALBAÑILERIA		LAMINA Nro: LA06
ARQUITECTO: Ma. Elia VIDART		FIRMA: A6
AYTE. de ARQTO.:		FIRMA:
TECNICO:		FIRMA: